

## WF58A10-SSI 绝对式多圈编码器

### 01 产品说明



绝对式 WF58A10 多圈绝对值编码器，不锈钢轴，铝制外壳，密封结构，体积小，结构紧凑，具有良好的抗机械损伤性能，能够承受较高的轴向和径向负载，应用于角度、位移、距离、轨迹、倾斜测量和程控随动系统。WF58A10 多圈绝对值采用国际领先的齿轮组设计输出 SSI 信号，分辨率位数达 24 位。本产品具有欧盟 CE 出口认证，可出口欧盟各个国家。具有 ISO9001 质量管理体系认证。

### 技术参数

#### 主要参数

单圈分辨率 12 位 4096  
多圈圈数 12 位 4096 圈

#### 输出信号

输出信号 SSI 同步串行接口  
时钟频率 100KHz-500KHz  
输出码制 格雷码

#### 符合标准

抗震动  $\leq 10g$ , 10-2000Hz  
抗冲击  $\leq 100g$ , , 3ms  
防护等级 IP65

#### 电气参数

工作电压 10-30VDC 极性保护  
空载电流  $\leq 80mA$

#### 环境温度

工作温度  $-40^{\circ}C \sim +80^{\circ}C$   
存储温度  $-40^{\circ}C \sim +85^{\circ}C$   
工作湿度  $30^{\circ}C \sim 85^{\circ}C$  (无结露)

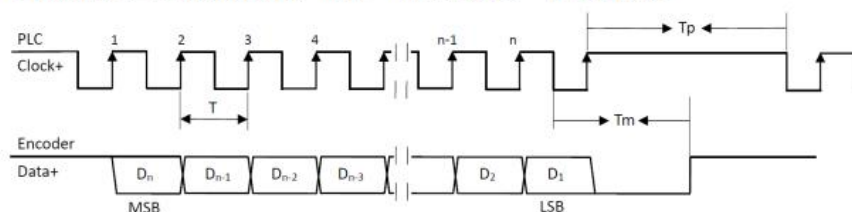
#### 机械参数

外径 58 轴径 10  
转速 最大 6000r/min  
启动转矩  $25^{\circ}C$ 时 $\leq 0.5Nm$

### 输出波形

接口类型：SSI（同步串行接口）

Clock/Data: 四线的RS422模式， $\pm 5V$ ，一对时钟触发、一对数据输出。



$D_1 \dots D_n$  = 位置数据

MSB = 高位数据位（数居首位）

LSB = 低位数据位（数居末位）

$T = 1/f$  时钟周期  $\leq 500kHz$

$T_p$  = 时钟间隙 > 单稳态触发时间

$T_m$  = 单稳态触发时间 10us-30us

### 端子说明

信号	Vcc	0V	Clock+	Clock-	Data+	Data-	P-set	Dir
电缆	棕色	白色	绿色	黄色	灰色	粉色	蓝色	红色

- 1) P-set 外部置位线：当与 VCC 短触时，当前位置数据输出为整个数据的**中点位置**；
- 2) Dir 计数方向线：接 VCC 时：面对转轴逆时针数据增加；接 0V 时：顺时针数据增加；
- 3) 屏蔽线 (shield)：内部默认接外壳。

## 服务承诺

- 本公司生产的产品保修期 12 个月。
- 即在用户遵守仪器的储存和使用规则的条件下，产品因制造质量不良或者不能正常工作时本公司无偿为用户维修，有下列情况除外：A 因不正确使用或不遵守使用条件而引起的故障；B 自行拆卸传感器，影响产品的使用性能。
- 产品出现使用问题时，公司承诺首先解决问题，然后解决涉及的费用问题，让客户满意。

## 注意事项

- 编码器属精密仪器，请勿敲击、撞击或跌落编码器，尤其在转轴端，请轻拿轻放，小心使用。
- 保证编码器电源在选定的电源电压范围内，并做好隔离，防止电网内大型启动电气对编码器产生冲击。
- 编码器电缆侧出，标配线长 1 米。
- 编码器的防护等级为 IP65，可防水使用，但编码器转轴处勿浸水。

## 尺寸图

