

## WFAS(M)58-CANOPEN 绝对式编码器

### 01 产品说明



绝对式 WFAS58 系列绝对值编码器，不锈钢轴，铝制外壳，密封结构，体积小，结构紧凑，具有良好的抗机械损伤性能，能够承受较高的轴向和径向负载，应用于角度、位移、距离、轨迹、倾斜测量和程控随动系统。输出 CANOPEN 总线信号，最高 1MHz Baud，支持设定节点地址和波特率的 DS305 (LSS) 功能，支持传输模式：轮询；循环；同步。可设置上、下位，2 个限位开关，8 个凸轮。多圈绝对值采用国际领先的齿轮组设计，双色 LED 指示运行状态和总线状态。

### 技术参数

#### 主要参数

单圈分辨率 ≤13 位 8192  
多圈圈数 ≤14 位 16384 圈

#### 输出信号

输出信号 CANOPEN  
输出码制 二进制码  
通讯频率 10K-1MHz

#### 符合标准

抗震动 ≤10g, 10-2000Hz  
抗冲击 ≤100g, , 3ms  
防护等级 IP65

#### 电气参数

工作电压 10-30VDC 极性保护  
空载电流 ≤180mA (10VDC) ≤90mA (24VDC)

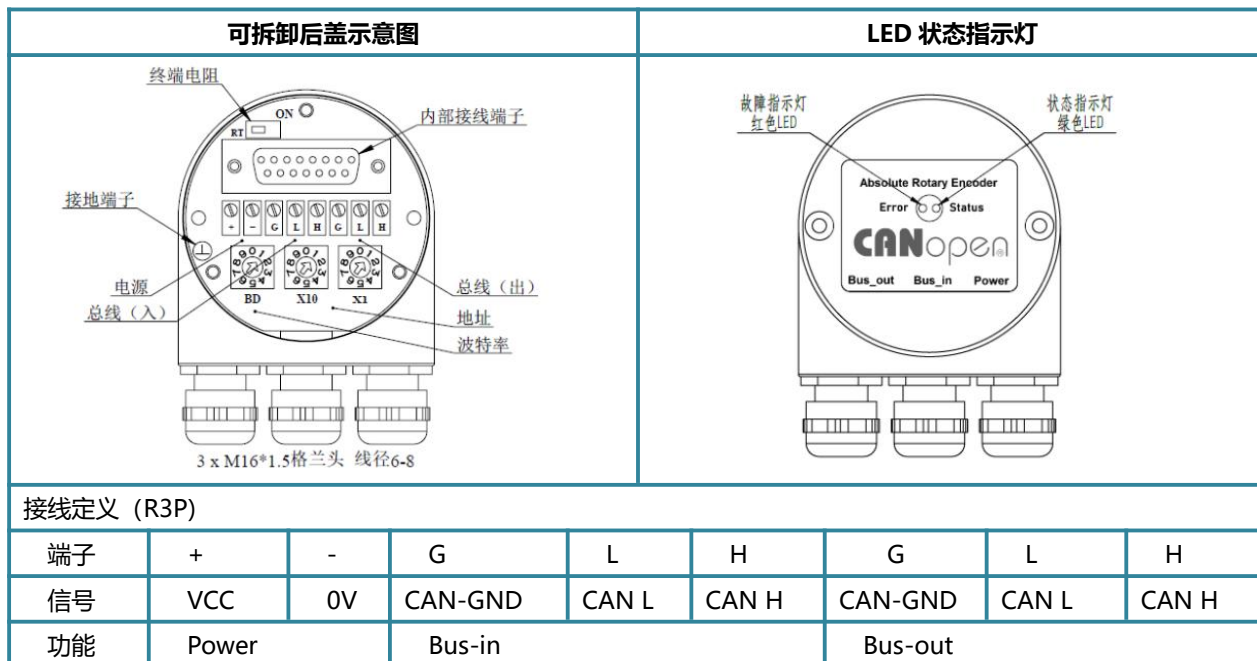
#### 环境温度



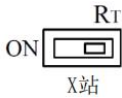
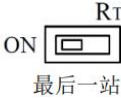
工作温度 -40°C ~ +80°C  
存储温度 -40°C ~ +85°C  
重量 ≈500g

#### 机械参数

外径 58 轴径 10  
转速 最大 6000r/min  
节点地址 1-127

### 端子说明



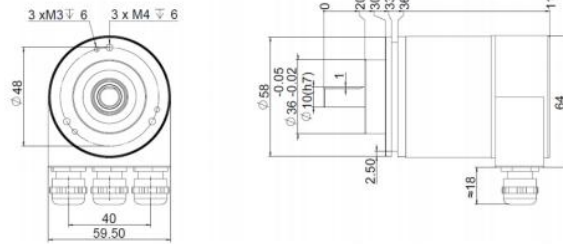
波特率 Hz (旋转开关 BD)											
开关值	0	1	2	3	4	5	6	7	8	9	
波特率	10K	20K	50K	125K	250K	500K	800K	1000K	备用	备用	
从站地址设置 (旋转开关 X10X1)											
从站地址可通过 2 个旋转开关设定, 节点地址: 10-99.每个地址在网络上只能出现一次。 数值 00 表示启用 LSS 模式!											
										 x10	 x1
终端电阻设置											
如果编码器连接在总线的末端, 则必须打开终端电阻器。 当开关处于 ON 位置时, 终端电阻器接通, Bus In 和 Bus Out 信号分离。											
										 X站	 最后一站

<b>绿色 LED (RUN)状态说明</b>						
动作	状态	动作描述				
单闪	设备停止	设备内的状态机处于停止状态 (Stopped)				
闪烁	设备预运行	设备内的状态机处于预运行状态 (Pre-Operation)				
亮	设备运行	设备内的状态机处于运行状态 (Operation)				
<b>红色 LED (ERR)状态说明</b>						
灭	无错误	设备正常工作				
单闪	错误警告	CAN 控制器只是有一个错误计数器达到了警告值				
双闪	通讯断线事件	发生通讯中断				
亮	总线离线	CAN 控制器进入离线状态				
<b>接线定义: (电缆或插头连接)</b>						
信号	出线方式	VCC	0V	CAN H	CAN L	CAN-GND
电缆	GR、GA	棕色	白色	绿色	黄色	灰色
插座	C3R、C3A	2	3	4	5	1
功能		Power		CAN-Bus		
备注: 支持设备协议 DS305(LSS)						
<b>通讯接口说明:</b>						
<p>基于国际 CAN 组织 CIA 协会标准 CANopen 通讯协议, 通讯频率最高为 1MHz。</p> <p>支持最新的 CANopen 通讯协议, 符合 DS301 V4.02 标准。同时支持关于设备的协议, 如编码器协议 DS406 V3.2。节点地址和波特率配置, 可选择后盖上的旋转开关设定配置, 也支持 DS305 (LSS) 功能。</p> <p>操作模式可以选择下列: 轮询、循环、同步模式。同时, 分辨率、置位值、限位开关数值和其它附加参数都能够通过 CANbus 编程实现。所有编程参数都可存储在闪存中, 以免断电时丢失, 设备重新上电后会重新加载。</p> <p>位置、转速、电压、温度、工作区域状态和凸轮状态可被组合成自由应用方式作为 PDO (PDO 映射)。</p> <p>可支持消息类型有 LMT, NMT, SDO, PDO, SYNC, EMCY。</p> <p>使用 AYAN 提供的 EDS 文件 (电子数据表配置文件), 很容易在各种控制器的配置软件中对旋转编码器进行校准和编程。</p>						

尺寸图

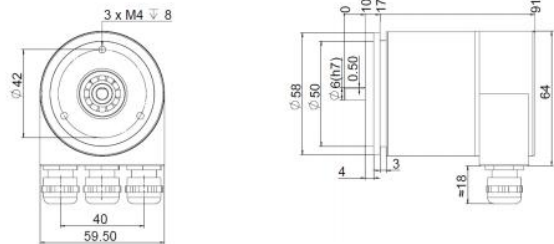
夹紧同步法兰 (58A10) ↓

可拆卸后盖 (R3P) ↓



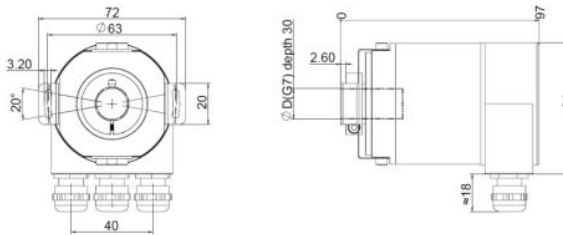
同步法兰 (58T06) ↓

可拆卸后盖 (R3P) ↓



同步法兰 (58B) ↓

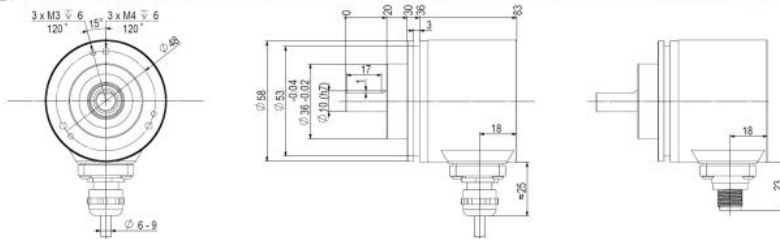
可拆卸后盖 (R3P) ↓



夹紧同步法兰 (58A10) ↓

电缆输出

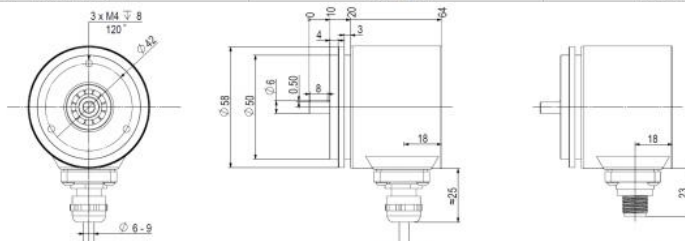
M12 插座输出



同步法兰 (58T06) ↓

电缆输出

M12 插座输出



盲孔 (58B) ↓

电缆输出

M12 插座输出

