

## WFAS(M)58-双输出绝对式编码器

### 产品说明



绝对式 WFAS(M)58-双输出系列编码器，为高精度，可编程型，不锈钢轴，铝制外壳，密封结构，体积小，结构紧凑，具有良好的抗机械损伤性能，能够承受较高的轴向和径向负载，应用于角度、位移、距离、轨迹、倾斜测量和程控随动系统。输出 4-20mA 和 RS485(编程)信号，模拟量 AD 转换精度高达 16bit，多圈绝对值采用国际领先的齿轮组设计，具有零点设置和计数方向设置功能。

### 技术参数

#### 主要参数

单圈分辨率 ≤12 位 4096  
多圈圈数 ≤14 位 16384 圈

#### 输出信号

输出信号 4-20mA+RS485  
输出码制 ASCII 码  
结构方式 机械齿轮

#### 符合标准

抗震动 ≤10g, 10-2000Hz  
抗冲击 ≤100g, , 3ms  
防护等级 IP65

#### 电气参数

工作电压 10-30VDC 极性保护  
启动转矩 25°C时≤0.5Nm

#### 环境温度

工作温度 -40°C ~ +80°C  
存储温度 -40°C ~ +85°C  
空载电流 ≤80mA

#### 机械参数

外径 58 轴径 10 重量 ≈300g  
转速 最大 6000r/min  
外部置位 可设置，接通延时 > 100ms

### 端子说明

信号	Vcc	0V	RS485A	RS485B	P-set	4-20mA+	Set-Allow	4-20mA-
电缆颜色	棕色	白色	绿色	黄色	灰色	粉色	蓝色	红色
插座定义	2	1	3	4	5	6	7	8

- 1) P-set 外部置位线：当与 VCC 短触时，当前位置数据输出为整个数据的基点位置，基点值出厂默认为 0，但可以通过软件设置为整个量程内的任意数值。
- 2) Set-Allow 设置允许线：连接工作电源 VCC 时，波特率默认为 19200bps，功能参数可以设置。
- 3) 屏蔽线 (Shield) 内部默认接外壳

#### RS485 通讯说明：

波特率：4800bps 9600bps 19200bps 38400bps 115200bps

帧格式：数据位 8 位，停止位 1 位，无奇偶校验，无控制流

- 1) 编码器为主动模式时，即编码器主动向上位机发送数据。数据长度为 16 位 16 进制 ASCII 码，格式为：YAB > ±DATA ↙ ，即：



编码器端 (针)

M23 插座 (12 芯)

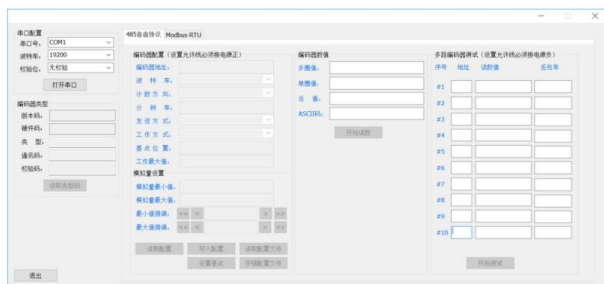
1	2	3	4	5	6	7	8	9	10	11	12	13	14	15	16
Y	地址			>	±	DATA									↵

其中，Y 为前导字母，> 为分割符，± 为符号位。DATA 为数据，ASCII 格式，10 位，由 0-9 构成，范围为 -9999999999~+9999999999.最后是回车符(0D)。

2) 编码器为被动模式时，即问答模式。上位机向编码器发送询问指令，指令为 4 位 16 进制 ASCII 码，格式为：A+AB ↵。AB 为编码器地址，范围为 0 到 99。

编码器对上位机回答的数据格式与主动模式发送的数据格式是一样的

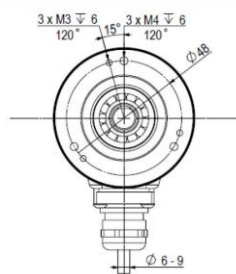
3) 客户端设置软件（编码器的参数需软件指令对编码器进行设定）



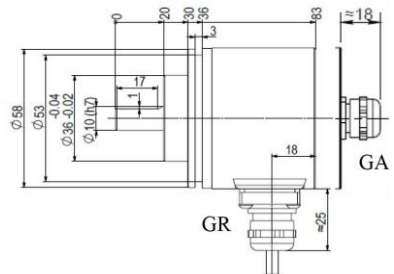
我公司提供 RS485 客户端调试和测试软件助手，方便客户在 PC 端直接

## 尺寸图

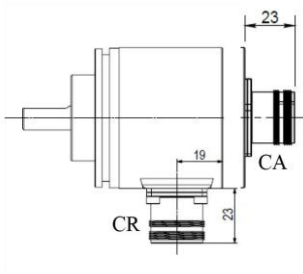
夹紧同步法兰（58A10）



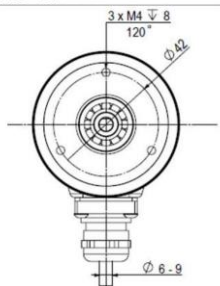
电缆输出



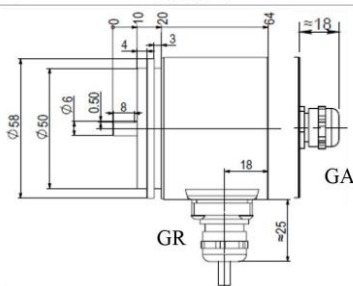
M23 插座输出



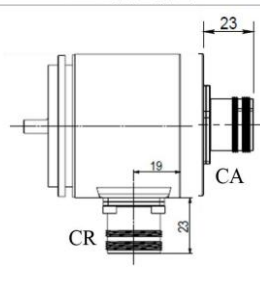
同步法兰（58T06）



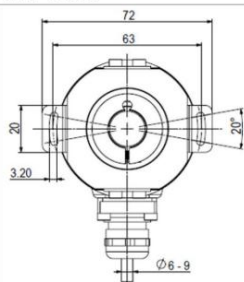
电缆输出



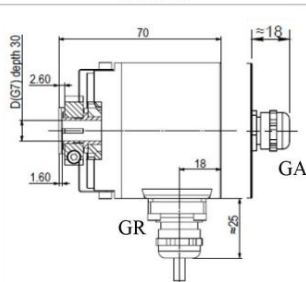
M23 插座输出



盲孔（58B）



电缆输出



M23 插座输出

